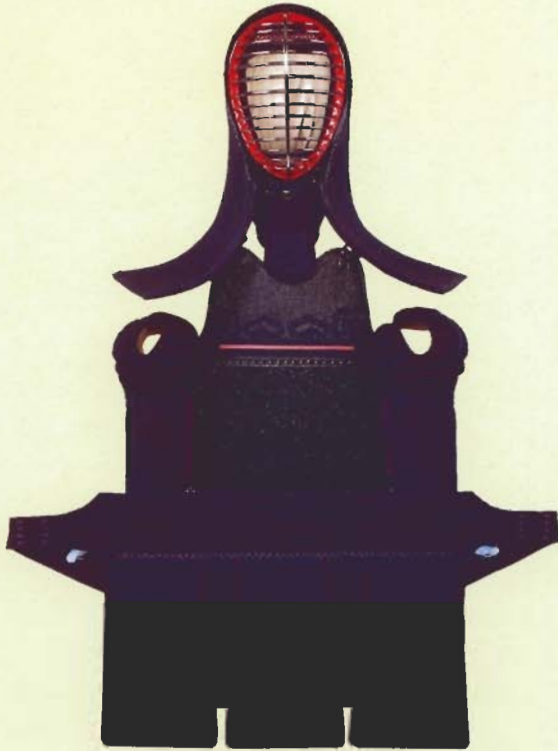


# 剣道防具



◆ 1号品 (青貝胴)



1号品 手刺 3.3% (1分)	
面	チタン面金・布団紺革張・アゴ紺革五段飾
胴	青貝胴60本立・黒棧革一枚・返しペリ胸
甲手	総紺鹿革・手の内茶革・布団紺革張
垂	紺革張七段飾・角革付

◆ 2号品 (梨地胴)



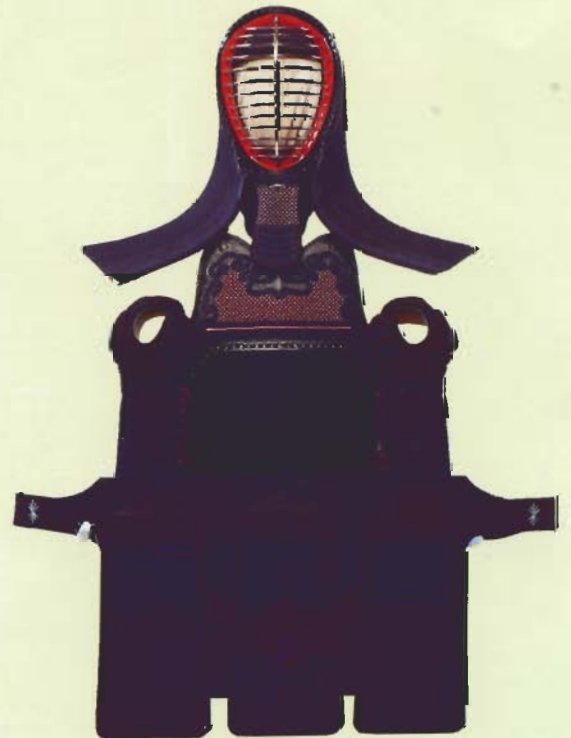
2号品 手刺 3.3% (1分)	
面	チタン面金・布団紺革張・アゴ紺革五段飾
胴	梨地胴60本立・黒棧革一枚・返しペリ胸
甲手	総紺鹿革・手の内茶革・布団紺革張
垂	紺革張七段飾・角革付

◆ 3号品 (黒胴)



3号品 手刺 3.3% (1分)	
面	チタン面金・布団紺革張・アゴ紺革五段飾
胴	黒胴60本立・黒棧革一枚・返しペリ胸
甲手	総紺鹿革・手の内茶革・布団紺革張
垂	紺革張七段飾・角革付

◆ 4号品 (黒胴)



4号品 手刺 4% (1分2厘)	
面	チタン面金・布団紺革張・アゴ紺革五段飾
胴	黒胴60本立・黒棧革一枚・返しペリ胸
甲手	総紺鹿革・手の内茶革・布団紺革張
垂	紺革張六段飾・角革付

曙光入防具の曙光飾見本の種類



① 刺 胸



② 刺カサネ菱



③ カサネ菱



④ 二重 亀

曙光糸色見本



②

12×1

④×16

12×9×2

④×16×1



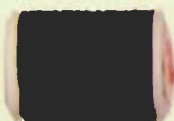
① 白



② 白銀



③ 紫



④ 濃紺



⑤ 金茶



⑥ ヤマブキ



⑦ 緑



⑧ 赤



⑨ ウグイス



⑩ 鉄紺



⑪ 青



⑫ エンジ



⑬ 薄茶



⑭ 濃茶



⑮ エビ茶



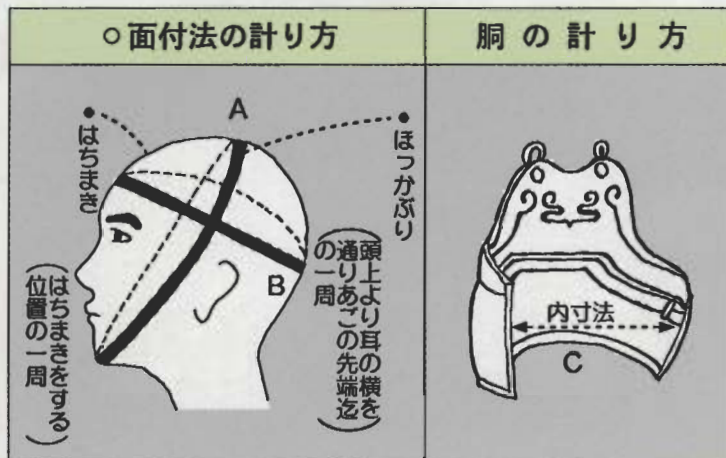
⑯ 古代紫

## 御案内

1. 御注文によっては期日が長くかかることがありますので御了承願います。
2. 別注の場合多少金額は変動することがあります。
3. 価格は材料の値上り等で変動する場合がありますので御了承下さい。
4. 割賦販売も出来ます。(係に御相談下さい)

## 採寸方法

- A. 額の尖端より頭上までの廻りの長さ
- B. 前頭部より後頭部の廻りの長さ
- C. 胴の内側の一番広い所の長さを計る。



財団法人 矯正協会

刑務作業協力事業部熊本地方事務所

製品に関する お問い合わせは 〒862 熊本市渡鹿7丁目12番1号

熊本刑務所企画部門(作業)

TEL (096) 364-3165 (代表)

TEL (096) 362-3513 (作業担当直通)

FAX (096) 362-6845